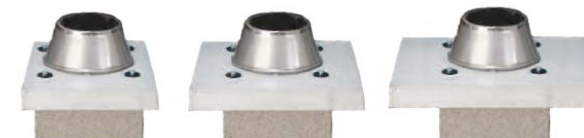


Таблица базовых цен

на дымоходные системы SCHIEDEL UNI

Дымоходная система в Таблице базовых цен состоит из:

Основания дымохода 3пм.; Комплекта дымохода 3пм, 2пм, 1пм, 0,33пм (в зависимости от необходимой высоты дымохода);
к данной стоимости необходимо **добавить** стоимость **Верхнего комплекта** в зависимости от вида отделки оголовка дымохода.



Дополнительно : Варианты оформления верхней части дымовой трубы

диаметр см.	Комплект 4 пм	Комплект 5 пм	Комплект 6 пм	Комплект 7 пм	Комплект 8 пм	Комплект 9 пм	Комплект 10 пм	Комплект 11 пм	Комплект 12 пм	Комплект 0,33 пм	Дополнительно				
											Верхний комплект Final* (отделка 2см.)	Верхний комплект APIP** (изоляция 5см.)	Верхний комплект GAP*** (обмуровка 12см.)		
Одноходовые без вентиляции															
	14	600	688	777	865	954	1042	1131	1220	1308	29	+	140	165	223
	16	622	714	803	900	992	1083	1176	1268	1361	31	+	143	166	224
	18	656	757	857	957	1057	1157	1256	1357	1457	33	+	146	174	226
	20	666	774	877	981	1084	1189	1292	1397	1500	36	+	148	175	252
	25	1089	1266	1443	1620	1798	1975	2112	2328	2508	59	+	--	306	352
	30	1531	1749	1965	2183	2400	2618	2837	3052	3270	72	+	--	374	цену уточняйте
Одноходовые с вентиляцией															
	14L	661	780	869	1093	1075	1179	1284	1388	1491	35	+	145	174	238
	16L	674	782	889	1096	1106	1213	1320	1429	1536	36	+	146	176	139
	18L	718	833	949	1063	1179	1294	1410	1525	1641	38	+	153	186	264
	20L	766	886	1005	1125	1244	1364	1482	1601	1721	40	+	154	188	265
	25L	1297	1534	1773	2007	2236	2512	2751	2989	3228	79	+	--	403	цену уточняйте
	30L	1892	2138	2383	2630	2875	3121	3367	3613	4124	81	+	--	468	цену уточняйте
Двухходовой без вентиляции															
	1414	1223	1403	1583	1763	1944	2085	2304	2438	2615	59	+	--	264	360
	1416	1215	1396	1577	1757	1938	2119	2300	2481	2663	60	+	--	261	362
	1418	1249	1441	1633	1826	2017	2211	2403	2596	2788	63	+	274	265	396
	1420	1286	1480	1677	1873	2070	2266	2461	2657	2854	65	+	275	266	397
	1616	1202	1380	1557	1733	1910	2087	2264	2442	2618	59	+	--	265	367
	1618	1276	1464	1731	1841	2029	2218	2406	2595	2784	62	+	274	299	373
	1620	1289	1484	1674	1865	2059	2251	2443	2634	2827	64	+	275	268	396
	1818	1467	1698	1929	2160	2390	2622	2853	3083	3313	77	+	279	267	410
	1820	1480	1713	1949	2183	2637	2655	2887	3123	3357	78	+	283	270	412
	2020	1492	1735	1970	2207	2448	2685	2923	3163	3401	79	+	291	274	413
Двухходовой с вентиляцией															
	14L14	1359	1575	1790	2005	2221	2436	2652	2867	3083	71	+	--	271	375
	14L16	1372	1592	1812	2030	2250	2470	2735	2908	3127	74	+	--	272	425
	14L18	1404	1626	1850	2073	2296	2520	2743	2965	3008	74	+	--	276	464
	14L20	1421	1644	1872	2099	2326	2630	2780	3007	3234	76	+	--	278	475
	16L16	1371	1585	1795	2007	2218	2431	2641	2854	4362	71	+	--	276	429
	16L18	1431	1654	1876	2091	2323	2547	2766	2994	3272	73	+	--	277	468
	16L20	1444	1669	1897	2125	2352	2578	2806	3026	3229	76	+	--	279	468
	18L18	1442	1646	1923	2164	2406	2646	2887	3179	3371	81	+	--	280	484
	18L20	1480	1728	1957	2227	2477	2727	2975	3226	3473	83	+	--	281	494
	20L20	1512	1772	2028	2289	2545	2802	3060	3317	3576	85	+	--	282	506

Дымоходная система в Таблице базовых цен состоит из:

Основания дымохода 3пм.; Комплекта дымохода 3пм, 2пм, 1пм, 0,33пм (в зависимости от необходимой высоты дымохода);
к данной стоимости необходимо **добавить** стоимость **Верхнего комплекта** в зависимости от вида отделки оголовка дымохода.

Состав верхнего комплекта:

* Легкая покровная плита FINAL, керамическая труба, нержавеющий конус.

** Легкая покровная плита APIP, керамическая труба, нержавеющий конус.

*** Легкая покровная плита GAP, консольная плита, керамическая труба, нержавеющий конус.

Прайс лист действителен с 01.06.2022. Цены указаны в Евро с учетом НДС.

Оплата происходит в гривнах по коммерческому курсу на момент оплаты.

Для дымоходных систем высотой более 10м необходим дополнительный герметик.

ВНИМАНИЕ! Рекомендуемые дополнительные аксессуары см. стр. **ПРИНАДЛЕЖНОСТИ**